

**Meistert
jede Herausforderung**



Lieferprogramm
Bus- und Lkw-Reifen

Matador. Eine Marke von Continental.

 **Matador**[®]

Lieferprogramm



Autobahn / Regional

F D T



FHR4 **DHR4** **THR4**

Autobahn

F D



FH1 **DH1**

Regional / Stadt

F D T



FR2 **DR1** **TR1**

Baustelle

F D T



FM4 **DM1** **TM1**



FR3 **DR2**



DM4



FU1 **DR3**

Autobahn- und Regionalverkehr



Matador, eine Marke mit einer langen Tradition präsentiert Lkw-Reifen für den Autobahn- und Regionalverkehr. Die Reifen der HR 4-Serie bieten höhere Laufleistung und reduzierten Kraftstoffverbrauch. Ideal für die heutigen Anforderungen im regionalen Verkehr und auf Autobahnen.



FHR 4



- Hohe Laufleistung
- Überarbeitete Nässe-Eigenschaften
- Gutes Fahrverhalten

Reifengröße	LI/SI
17.5"	
205/75 R 17.5	124/122 M
215/75 R 17.5	126/124 M
225/75 R 17.5	129/127 M
235/75 R 17.5	132/130 M
245/70 R 17.5	136/134 M
8.5 R 17.5	121/120 L
19.5"	
245/70 R 19.5	136/134 M
265/70 R 19.5 ^{*1}	136/134 M
285/70 R 19.5	136/134 M
22.5"	
295/80 R 22.5	154/149 M
295/60 R 22.5 ^x	150/147 L
315/80 R 22.5	156/150 L (154/150 M)
315/70 R 22.5	156/150 L (154/150 M)
385/65 R 22.5	160 K (158 L)
315/60 R 22.5 (ohne 3PMSF)	152/148 L
385/55 R 22.5	160 K (158 L)



DHR 4



- Hohe Laufleistung
- Sehr gute Bodenhaftung
- Lange Lebensdauer

Reifengröße	LI/SI
17.5"	
205/75 R 17.5	124/122 M
215/75 R 17.5	126/124 M
225/75 R 17.5	129/127 M
235/75 R 17.5	132/130 M
245/70 R 17.5 ^{**}	136/134 M
19.5"	
245/70 R 19.5 ^{*2}	136/134 M
265/70 R 19.5 ^{*2}	140/138 M
285/70 R 19.5 ^{*2}	146/144 M
22.5"	
295/80 R 22.5	154/148 M
315/80 R 22.5	156/150 L (154/150 M)
315/70 R 22.5	156/150 L (154/150 M)
295/60 R 22.5	150/147 L
315/60 R 22.5	152/148 L



THR 4

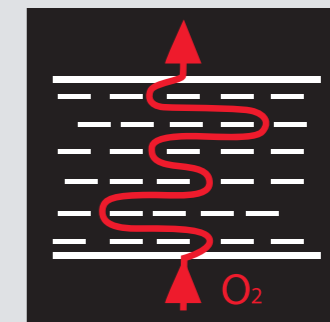


- Hohe Laufleistung
- Sehr guter Rollwiderstand
- Lange Haltbarkeit

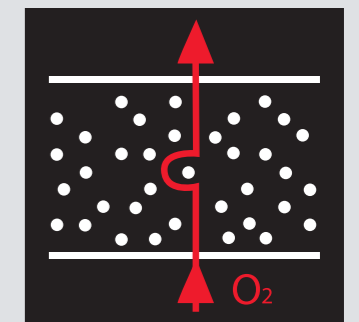
Reifengröße	LI/SI
17.5"	
215/75 R 17.5	135/133 K
235/75 R 17.5	143/141 K (144/144 F)
245/70 R 17.5	143/141 L (146/146 F)
19.5"	
245/70 R 19.5	141/140 J
285/70 R 19.5	150/147 J
445/45 R 19.5	160/- J
22.5"	
385/65 R 22.5	160/- K (158/- L)
385/55 R 22.5	160/- K (158/- L)

Technologie-Highlights

Neue Innenseele



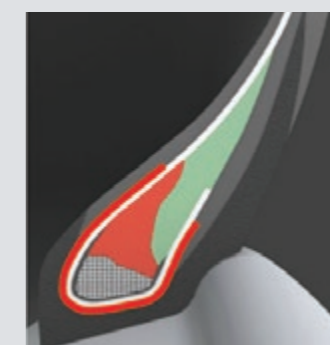
HR 4-Serie



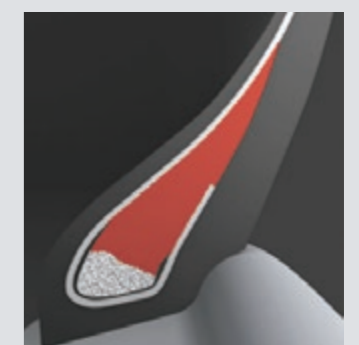
Standard-Innenseele

Die Innenseele mit neuem und innovativem Füllstoffsystem führt zu einer 50 % besseren Luftdichtigkeit bei ähnlicher Dicke, für bessere Haltbarkeit und Runderneuerungsfähigkeit.

Stahlcordwulstverstärker



HR 4-Serie



Standard-Wulst

Der kompakte Stahlcordwulstverstärker mit hoher Fadendichte erhöht die Gesamtsteifigkeit des Reifens. Er reduziert die Deformationen der Seitenwand und wirkt gegen die Materialermüdung.

^{*1} erhältlich ab Q1/2021 ^{*2} erhältlich ab Q2/2021 ^{**} erhältlich mit 3PMSF ab Q1/2021 ^x Produktionsende 2020

Autobahnverkehr



FH1



Reifengröße	LI/SI
22.5"	
11 R 22.5	148/145 L
315/80 R 22.5	156/150 L
295/80 R 22.5	152/148 M



DH1



Reifengröße	LI/SI
22.5"	
11 R 22.5	148/145 L
12 R 22.5	152/148 M
315/70 R 22.5	152/148 (154/150K)

Die Unternehmensgeschichte

- 1905** Gründung - MATADOR Kautschuk- und Balata-Werk
- 1925** Erster unter der Marke Matador produzierter Reifen
- 1947** Grundsteinlegung des Kautschukwerks in Púchov
- 1950** Am 1. Mai Aufnahme der Reifenproduktion
- 1955** Beginn der Produktion im Fließbandverfahren
- 1968** Beginn der Herstellung von Stahlgürtelreifen für LKW
- 1976** Beginn der Herstellung von Vollstahlgürtelreifen für LKW
- 1990** Umwandlung des staatlichen Unternehmens Gumárne BARUM Púchov in BARUM
- 1999** Aufnahme des Continental-CVT-Geschäfts
- 2005** Logo-Erneuerung
- 2007** Continental AG übernimmt 51 % der MATADOR Rubber Division
- 2010** Continental AG erhöht den Kapitalanteil auf 100 %
- 2015** Neue Lkw-Reifen Generation: HR4-Serie
- 2018** Einführung von FM4 und DM4 für gemischten Baustellentransport / Baustellenverkehr
- 2020** 115 Jahre Marke Matador



Regionalverkehr



FR2



Reifengröße	LI/SI
17.5"	
205/75 R 17.5 ^x	124/122 M
235/75 R 17.5 ^x	132/130 L (130/128 M)
19.5"	
265/70 R 19.5 ^x	136/134 M (140/138 L)
285/70 R 19.5 ^x	145/143 M
22.5"	
275/70 R 22.5	148/145 L
10 R 22.5 ^{**}	144/142 L
11 R 22.5 ^{**}	148/145 L
12 R 22.5 ^{**}	152/148 L (150/148 M)



FR3



Reifengröße	LI/SI
17.5"	
225/75 R 17.5 ^x	129/127 M
19.5"	
245/70 R 19.5 ^x	136/134 M



DR1



Reifengröße	LI/SI
19.5"	
245/70 R 19.5 (ohne 3PMSF) ^x	136/124 M
265/70 R 19.5	140/138 M
285/70 R 19.5	144/143 M
20"	
10.00 R 20	146/145 K
22.5"	
275/70 R 22.5	148/145 L
11 R 22.5	148/145 L



DR2



Reifengröße	LI/SI
17.5"	
235/75 R 17.5	132/130 L (130/128 M)



DR3



Reifengröße	LI/SI
17.5"	
215/75 R 17.5	126/124 M



TR1



Reifengröße	LI/SI
19.5"	
265/70 R 19.5	143/141 J

** erhältlich mit 3PMSF ab Q1/2021

^x Produktionsende 2020

^x Produktionsende 2020

Baustellenverkehr



Matador hat eine gute Generation Lkw Reifen auf dem Markt. Der Vorderachsreifen FM 4 und der DM 4 Antriebsachsreifen sind ideal für die herausfordernden Straßenbedingungen des modernen Baustellenverkehrs.

Der Matador FM 4 verfügt über ein breites 4-Rillen-Profil für sehr gute Laufleistung. Gute Verletzungsbeständigkeit und hohe Haltbarkeit werden durch eine robuste Karkassenbauweise ermöglicht. Eine sehr gute Rillengeometrie hilft, Steinefang zu vermeiden und bietet bessere Lenkkontrolle.

Der Matador DM 4 und sein überarbeitetes Profil- Design sowie seine Gesamtsteifigkeit bieten hervorragende Traktion. Die sehr haltbare Karkasse und Laufflächenmischung erhöhen die Beständigkeit gegen intensive Beanspruchung auf Baustellen und lassen Ihre Fahrzeuge effizienter arbeiten.



FM 4



- Sehr gute Laufleistung, gleichmäßiges Abriebsbild
- Hohe Haltbarkeit und Verletzungsresistenz
- Hervorragende Selbstreinigung

Reifengröße	LI/SI
22.5"	
315/80 R22.5	156/150 K
13 R 22.5 (ohne 3PMSF)	156/150 K



DM 4



- Hervorragende Traktion dank des 4-Block-Profils
- Gute Haltbarkeit
- Beständige Laufflächenmischung

Reifengröße	LI/SI
22.5"	
315/80 R22.5	156/150 K
13 R22.5	156/150 K



DM1



Reifengröße	LI/SI
20"	
12.00 R20 ^x	154/149 K
22.5"	
12 R22.5 ^x	152/148 K



TM1



Reifengröße	LI/SI
22.5"	
385/65 R22.5	160 K (158 L)

^x Produktionsende 2020

Stadtverkehr



FU1



Reifengröße

LI/SI

22.5"

275/70 R 22.5

148/145 J (151/148 E)



Im Überblick

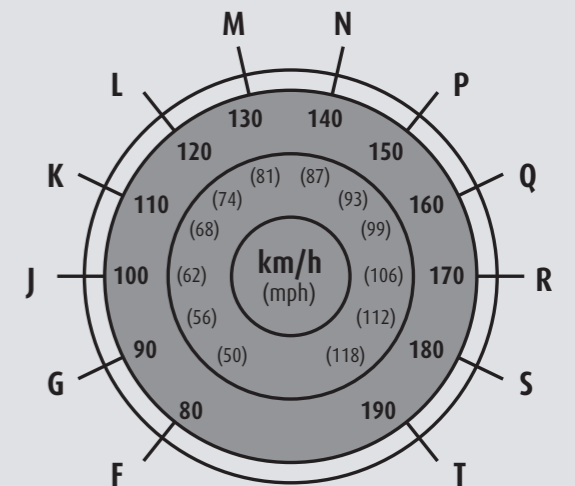
Reifengröße	Autobahn/Regional			Autobahn		Regional					Baustelle				Stadt	
	FHR4	DHR4	THR4	FH1	DH1	FR2	FR3	DR1	DR2	DR3	TR1	FM4	DM1	DM4	TM1	FU1
17.5"																
205/75 R 17.5	•	•				•			•							
215/75 R 17.5	•	•	•							•						
225/75 R 17.5	•	•					•									
235/75 R 17.5	•	•	•			•			•							
245/70 R 17.5	•	•	•													
8.5 R 17.5	•															
19.5"																
245/70 R 19.5	•	•	•				•	•								
265/70 R 19.5	•	•				•		•			•					
285/70 R 19.5	•	•	•			•		•								
445/45 R 19.5	•		•													
20"																
10.00 R 20								•								
11.00 R 20								•								
12.00 R 20													•			
22.5"																
295/80 R 22.5	•	•		•												
315/80 R 22.5	•	•		•								•		•		
275/70 R 22.5						•		•								•
315/70 R 22.5	•	•		•	•											
385/65 R 22.5	•	•	•												•	
295/60 R 22.5	•	•														
315/60 R 22.5	•	•														
385/55 R 22.5	•	•	•													
10 R 22.5						•										
11 R 22.5				•	•	•										
12 R 22.5					•	•							•			
13 R 22.5												•		•		

• verfügbar ab Q1/2021 • verfügbar ab Q2/2021

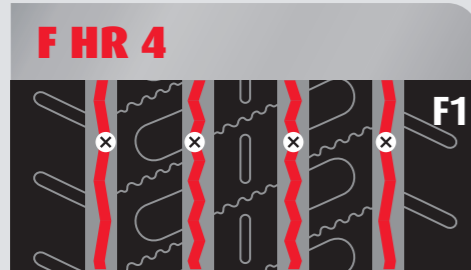
Lastindex (LI)

LI	KG	LI	KG	LI	KG
110	1060	132	2000	154	3750
111	1090	133	2060	155	3875
112	1120	134	2120	156	4000
113	1150	135	2180	157	4125
114	1180	136	2240	158	4250
115	1215	137	2300	159	4375
116	1250	138	2360	160	4500
117	1285	139	2430	161	4625
118	1320	140	2500	162	4750
119	1360	141	2575	163	4875
120	1400	142	2650	164	5000
121	1450	143	2725	165	5150
122	1500	144	2800	166	5300
123	1550	145	2900	167	5450
124	1600	146	3000	168	5600
125	1650	147	3075	169	5800
126	1700	148	3150	170	6000
127	1750	149	3250		
128	1800	150	3350		
129	1850	151	3450		
130	1900	152	3550		
131	1950	153	3650		

Geschwindigkeitsindex (SI)



Nachschneideempfehlungen



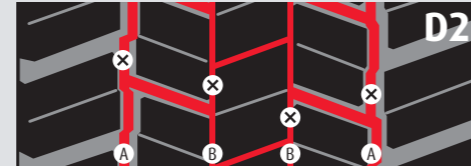
Profilalternative



Reifengröße	Tiefe (mm)	Breite (mm)
17.5"		
205/75 R 17.5 ⁰¹	2.5	8
215/75 R 17.5 ⁰¹	2.5	10.0
225/75 R 17.5 ⁰¹	2.5	8
225/75 R 17.5 ⁰¹	2.5	8
245/70 R 17.5 ⁰¹	2.5	10.0
8.5 R 17.5 ⁰¹	2.5	10.0
19.5"		
245/70 R 19.5 ⁰¹	3.0	10.0
265/70 R 19.5 ^{01 01}	3.0	10.0
285/70 R 19.5 ⁰¹	3.0	10.0
22.5"		
295/80 R 22.5 ⁰¹	3.0	10.0
295/60 R 22.5 ^{01 x}	3.0	10.0
315/80 R 22.5 ⁰¹	3.0	10.0
315/70 R 22.5 ⁰¹	3.0	10.0
385/65 R 22.5 ⁰¹	3.0	10.0
315/60 R 22.5 ⁰²	3.0	9.0
385/55 R 22.5 ⁰¹	3.0	10.0



Profilalternative



Reifengröße	Tiefe (mm)	Breite (mm)
17.5"		
205/75 R 17.5 ⁰¹	2.5	10.0
215/75 R 17.5 ⁰¹	2.5	10.0
225/75 R 17.5 ⁰¹	2.5	10.0
235/75 R 17.5 ⁰¹	2.5	10.0
245/70 R 17.5 ⁰¹	2.5	10.0
19.5"		
245/70 R 19.5 ^{01 02}	3.0	10.0
265/70 R 19.5 ^{01 02}	3.0	10.0
285/70 R 19.5 ^{01 02}	3.0	10.0
22.5"		
295/80 R 22.5 ⁰¹	3.0	10.0
315/80 R 22.5 ⁰¹	3.0	7.0
315/70 R 22.5 ⁰¹	2.0	7.0
295/60 R 22.5 ⁰²	3.0	A: 9.0, B: 5.0
315/60 R 22.5 ⁰²	3.0	A: 9.0, B: 5.0



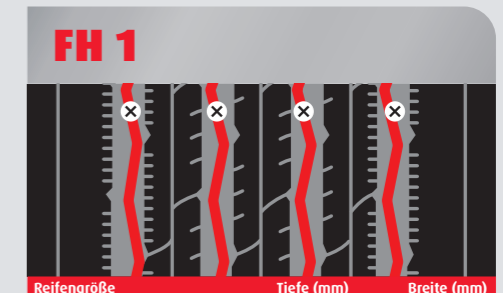
Profilalternative



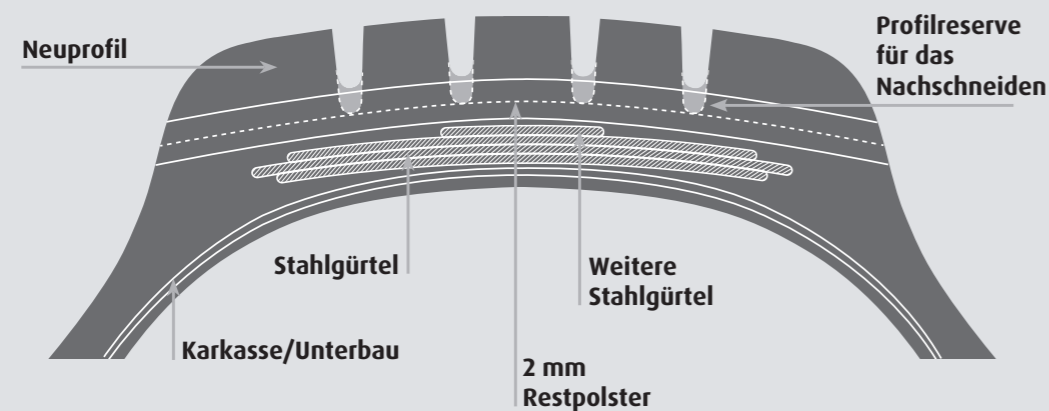
Reifengröße	Tiefe (mm)	Breite (mm)
17.5"		
215/75 R 17.5 ⁰¹	2.5	8.0
235/75 R 17.5 ⁰¹	2.5	9.0
245/70 R 17.5 ⁰¹	2.5	9.0
19.5"		
245/70 R 19.5 ⁰²	3.0	7.0
285/70 R 19.5 ⁰²	3.0	7.0
445/45 R 19.5 ⁰³	2.5	9.0
22.5"		
385/65 R 22.5 ⁰¹	3.0	11.0
385/55 R 22.5 ⁰¹	3.0	10.0



Reifengröße	Tiefe (mm)	Breite (mm)
22.5"		
315/70 R 22.5	3.5	7.0 - 8.0
11 R 22.5	3.0	7.0 - 8.0
12 R 22.5	3.0	7.0 - 8.0



Reifengröße	Tiefe (mm)	Breite (mm)
22.5"		
295/80 R 22.5	3.0	8.0 - 10.0
315/80 R 22.5	3.0	8.0 - 10.0
11 R 22.5	3.5	8.0 - 10.0



*1 erhältlich ab Q1/2021 *2 erhältlich ab Q2/2021 ** erhältlich mit 3PMSE ab Q1/2021 x Produktionsende 2020

Nachschneideempfehlungen

FR 2

Reifengröße	Tiefe (mm)	Breite (mm)
17.5"		
205/75 R 17.5	2.5	8.0 - 9.0
235/75 R 17.5	2.5	8.0 - 9.0
19.5"		
265/70 R 19.5	4.0	8.0 - 9.0
285/70 R 19.5	3.5	8.0 - 9.0
22.5"		
275/70 R 22.5	2.5	8.0 - 9.0
10 R 22.5	3.5	8.0 - 9.0
11 R 22.5	3.5	8.0 - 9.0
12 R 22.5	3.5	8.0 - 9.0

DR 1

Profilalternative

Reifengröße	Tiefe (mm)	Breite (mm)
19.5"		
245/70 R 19.5 ⁰¹	3.0	A: 5.0, B: 10.0
265/70 R 19.5 ⁰¹	3.0	8.0 - 10.0
285/70 R 19.5 ⁰¹	3.0	8.0 - 10.0
20"		
10.00 R 20 ⁰¹	3.5	8.0 - 10.0
22.5"		
275/70 R 22.5 ⁰¹	3.0	8.0 - 10.0
11 R 22.5 ⁰¹	3.5	8.0 - 10.0

FM 4

Reifengröße	Tiefe (mm)	Breite (mm)
22.5"		
315/80 R 22.5	3.0	7 - 8
13 R 22.5	3.0	7 - 8

DM 1

Reifengröße	Tiefe (mm)	Breite (mm)
20"		
12.00 R 20 ^x	3.0	11 - 12
22.5"		
12 R 22.5 ^x	4.0	11 - 12

TM 1

Reifengröße	Tiefe (mm)	Breite (mm)
22.5"		
385/65 R 22.5	3.0	10.0 - 12.0

DM 4

Reifengröße	Tiefe (mm)	Breite (mm)
22.5"		
315/80 R 22.5	3.0	7 - 8
13 R 22.5	3.0	7 - 8

FR 3

Reifengröße	Tiefe (mm)	Breite (mm)
17.5"		
225/75 R 17.5	2.5	8.0 - 10.0
19.5"		
245/70 R 19.5	3.0	8.0 - 10.0

DR 2

Reifengröße	Tiefe (mm)	Breite (mm)
17.5"		
235/75 R 17.5	2.5	7.0 - 8.0

FU 1

Reifengröße	Tiefe (mm)	Breite (mm)
22.5"		
275/70 R 22.5	4.0	9.0 - 10.0

TR 1

Reifengröße	Tiefe (mm)	Breite (mm)
19.5"		
265/70 R 19.5	3.0	8.0 - 10.0

DR 3

Reifengröße	Tiefe (mm)	Breite (mm)
17.5"		
215/75 R 17.5	2.5	8.0 - 10.0

^x Produktionsende 2020

© 2021, Continental Reifen Deutschland GmbH
Alle Rechte vorbehalten.

Nachdruck oder jede andere Form der Vervielfältigung - auch auszugsweise - ist nur mit vorheriger Genehmigung von Continental gestattet.

Der Inhalt dieses Handbuchs wurde mit größter Sorgfalt zusammengestellt und spiegelt die jahrzehntelange Erfahrung wider. Alle Angaben und Hinweise sind nach bestem Wissen korrekt, sie stellen jedoch keine Zusicherung von Eigenschaften dar. Bei der Verwendung dieses Handbuchs sollte berücksichtigt werden, dass bestimmte Spezifikationen, hauptsächlich aufgrund des technischen Fortschritts, möglicherweise nicht mehr aktuell sind.

Für die in diesem Handbuch gegebenen Hinweise kann keine Haftung für Schäden irgendwelcher Art oder aus irgendwelchen rechtlichen Gründen übernommen werden.



Continental Reifen Deutschland
- Vertrieb Matador -

Büttnerstraße 25
30165 Hannover

www.matador-reifen.de

de 2021.01

Ihr Reifenhändler

