



# LIEFERPROGRAMM

## Nutzfahrzeugreifen



Semperit. Eine Marke von Continental.

Offizieller Partner

**SEMPERIT** 



der Deutschen Ski-Nationalmannschaften

**SEMPERIT** 

Seit 1906.



# UNERMÜDLICH. WIE DU.



## **Semperit – Eine Marke mit Tradition. Seit 1906.**

Sie können sich immer auf seine Qualität verlassen - das ganze Jahr über, in allen Regionen, in den schwierigsten Situationen und unter widrigsten Bedingungen. Denn Semperit kommt aus dem Lateinischen "semper it", was "es geht immer" heißt.

Wir stellen dies sicher, indem wir uns ständig an Ihren Anforderungen messen und für Sie kontinuierlich weiterentwickeln, ohne dabei unsere Wurzeln im Blick zu verlieren. Aus diesem Grund vertrauen sowohl Fahrer als auch Flottenmanager dieser angesehenen Marke.

Seit der Eingliederung in den Continental-Konzern 1985 hat Semperit von der Erfahrung und der technischen Expertise eines der führenden Reifenhersteller in Europa profitiert. Kernkompetenzen sind gewachsen, aber Semperit ist und bleibt eine Marke mit Herz und Seele.



# PROFILÜBERSICHT



VORDERACHSE ANTRIEBSACHSE TRAILERACHSE



**RUNNER F2**  
M+S     **RUNNER D2**  
M+S     **RUNNER T2**  
M+S

VORDERACHSE ANTRIEBSACHSE TRAILERACHSE



**WORKER F2**  
M+S     **WORKER D2**  
M+S     **WORKER T2**  
M+S

RUNDUMBEREIFUNG



**CITY A2**  
M+S

VORDERACHSE ANTRIEBSACHSE TRAILERACHSE



**WINTER F2**  
M+S     **WINTER D2**  
M+S



**M 349**     **M 470**  
M+S     **M 422**



**M 434**     **EURO-DRIVE**  
M+S     **M 222**



**M 277**  
M+S





# Zuverlässig. Für den Fern- und Regionalverkehr.

Von Hamburg nach Lissabon oder von München nach Kopenhagen – im Fernverkehr liegen die Ziele häufig in weit entfernten Ländern. Tausende von Kilometer am Stück mit vergleichsweise hohen Geschwindigkeiten sind eher Regel als Ausnahme. Wo Zeit- und Kostendruck zum betriebswirtschaftlichen Alltag gehören, ist es von besonderer Bedeutung, die Stand- und Ausfallzeiten auf ein vertretbares Minimum zu reduzieren.

Über Erfolg und Misserfolg entscheidet auch die richtige Reifenwahl. Mit unseren Produkten tragen wir dazu bei, dass Sie länger mobil bleiben. Stabilität und hohe Laufleistung stehen im Fokus unserer Entwicklungen. Niedrige Kilometerkosten leisten einen entscheidenden Beitrag für Ihre Wettbewerbsfähigkeit. Und unser Entwicklungskonzept für den kombinierten Nah- und Fernverkehr sorgt dafür, dass die Performance auch noch auf den letzten Kilometern stimmt – wenn Sie kurz vor dem Ziel die Autobahn verlassen.

**IGOR,  
4.236.236 KM  
SEIT 1980**

Unermüdlich. Wie Du.





Fernverkehr/Regional

# RUNNER-SERIE

## Die RUNNER-Serie

Entwickelt für den kombinierten Fern- und Regionalverkehr ist der Semperit RUNNER Ihr Reifen in Sachen Zuverlässigkeit, der jede Straße meistert.

## RUNNER F2



M+S



### Reifen für die Vorderachse

- Deutlich höhere Laufleistung dank spezieller Laufflächenmischung
- Besseres Handling auch auf nasser Fahrbahn durch intelligentes Profildesign mit flexiblen Lamellen
- Mehr Fahrkomfort und gleichmäßiger Abrieb durch optimierte Aufstandsfläche
- Verbesserte Runderneuerungsfähigkeit



Reifengröße	
245/70 R 17.5 <sup>3)</sup>	385/55 R 22.5 <sup>3)</sup>
205/75 R 17.5 <sup>3)</sup>	315/60 R 22.5 <sup>3)</sup>
215/75 R 17.5 <sup>3)</sup>	385/65 R 22.5 <sup>3)</sup>
225/75 R 17.5 <sup>3)</sup>	315/70 R 22.5 <sup>3)</sup>
235/75 R 17.5 <sup>3)</sup>	295/80 R 22.5 <sup>2) 3)</sup>
8.5 R 17.5 <sup>3)</sup>	315/80 R 22.5 <sup>2) 3)</sup>
245/70 R 19.5 <sup>3)</sup>	12 R 22.5 <sup>1) 2)</sup>
265/70 R 19.5 <sup>3)</sup>	
285/70 R 19.5 <sup>3)</sup>	

1) Profilalternative  
 2) Reifenvariante für „Extra Duty“-Einsätze, verfügbar in speziellen Ländern  
 3) Markierte Größen mit 3PMSF-Symbol



### EU-REIFENLABEL

Kraftstoffeffizienz: C-D  
 Nasshaftung: B-D  
 Geräuschemission: 69-73 dB / A-B

### EU-REIFENLABEL, Version ED

Kraftstoffeffizienz: C-D  
 Nasshaftung: B-C  
 Geräuschemission: 69-70 dB / A





Fernverkehr/Regional

# RUNNER-SERIE

## RUNNER D2



### Reifen für die Antriebsachse

- Gleichmäßiger Abrieb und damit höhere Laufleistung durch verbesserte Mischung
- Optimierte Fahrleistung unter allen Wetterbedingungen dank des speziellen Profils für die Antriebsachse
- Längere Haltbarkeit durch das besonders stabile Wulstdesign
- Verbesserte Runderneuerungsfähigkeit



#### EU-REIFENLABEL

Kraftstoffeffizienz: D-E  
 Nasshaftung: C  
 Geräuschemission: 73-76 dB / A

#### EU-REIFENLABEL, Version ED

Kraftstoffeffizienz: D  
 Nasshaftung: C  
 Geräuschemission: 73 dB / A



#### Reifengröße

245/70 R 17.5	245/70 R 19.5
205/75 R 17.5	265/70 R 19.5
215/75 R 17.5	285/70 R 19.5
225/75 R 17.5	315/70 R 22.5
235/75 R 17.5	295/80 R 22.5
8.5 R 17.5	315/80 R 22.5 <sup>1)</sup>

1) Reifenvariante für „Extra Duty“-Einsätze, verfügbar in speziellen Ländern

## RUNNER T2



### Reifen für die Trailerachse

- Hervorragende Laufleistung durch breitere Lauffläche
- Verbesserte Schnittfestigkeit dank neuer Laufflächenmischung
- Besseres Nassrutschverhalten über die gesamte Lebensdauer
- Verbesserte Runderneuerungsfähigkeit



#### Reifengröße

245/70 R 17.5	445/45 R 19.5
215/75 R 17.5	245/70 R 19.5 <sup>1)</sup>
235/75 R 17.5	285/70 R 19.5 <sup>1)</sup>
	385/55 R 22.5*
	385/65 R 22.5*

1) Profilalternative  
 \* Wird durch neue Generation ersetzt in Q3, 2022



#### EU-REIFENLABEL

Kraftstoffeffizienz: B-D  
 Nasshaftung: B-C  
 Geräuschemission: 69-72 dB / A-B





Fernverkehr/Regional

# EURO-SERIE

## Flexibel und ökonomisch

Die EURO Reihe wurde entwickelt, um die nötige Flexibilität zu bieten, die das tägliche Geschäft voraussetzt. Damit Ihre Waren nicht nur sicher, sondern auch ökonomisch an ihrem Ziel ankommen.

## M 434



### Reifen für die Vorderachse

- Vorderachsreifen für Leicht-Lkw für lokale Einsätze und Fernverkehr
- Hohe Lebenserwartung durch flache Laufflächenkontur
- Guter Nassgriff



Reifengröße	
11 R 22.5	M 434



### EU-REIFENLABEL

Kraftstoffeffizienz: C  
 Nasshaftung: C  
 Geräuschemission: 70 dB / A

**SEMPERIT**





Fernverkehr/Regional

# EURO-SERIE

## EURO-DRIVE



### Reifen für die Antriebsachse

- Antriebsachsreifen für Leicht-Lkw und Lkw im Nah- und Fernverkehr
- Hohe Laufleistung durch verbreiterte Lauffläche
- Optimale Traktion durch massive Profilblöcke auch bei Nässe



#### EU-REIFENLABEL

Kraftstoffeffizienz: D-E  
 Nasshaftung: C  
 Geräuschemission: 76 dB / B



Reifengröße	
11 R 22.5	M 470 <sup>1)</sup>
295/60 R 22.5	EURO-DRIVE <sup>1)</sup>
315/60 R 22.5	EURO-DRIVE <sup>1)</sup>

1) Markierte Größen mit 3PMSF-Symbol

## EURO-TRAILER



### Reifen für die Trailerachse

- Reifen konstruiert für Midi-Trailer-Konzept im Nah- und Fernverkehr mit extra Ladevolumen im Vergleich zu Standardkonzept
- Hohe Laufleistung dank verbreiteter Lauffläche und gleichmäßiger Abrieb durch optimierte Bodendruckverteilung
- Gute Spurtreue dank speziell konstruierter Schulterrillen



Reifengröße	
7.50 R 15	M 422 <sup>2)</sup>



8.25 R 15	M 222
-----------	-------

2) Profilalternative



#### EU-REIFENLABEL

Kraftstoffeffizienz: C-D  
 Nasshaftung: C  
 Geräuschemission: 70-71 dB / B





**ADRIANO,  
3.328.760 KM  
SEIT 1983**

**Unermüdlich. Wie Du.**

# Robust.

## Auf der Straße und auf der Baustelle.

Auf Baustellen stehen Mensch und Material verschiedenen Herausforderungen gegenüber. Boden- und Wetterbedingungen ändern sich ständig, und wer im Gelände unterwegs ist, muss immer auf böse Überraschungen gefasst sein. Gleichzeitig lassen enge Termine wenig Raum für Arbeitsunterbrechungen.

In diesem harten Arbeitsumfeld wird Robustheit zur obersten Priorität. Letztendlich bestimmen die Reifen, ob Fahrer und Fahrzeug ihre anspruchsvolle Aufgabe erfüllen können. Semperit-Reifen bringen Ihre Fahrzeuge zuverlässig durch Gelände und sicher wieder auf die Straße - egal was kommt.





On-/Off / Baustelle

# WORKER-SERIE

## WORKER F2



### Reifen für die Vorderachse

- Entwickelt, um sicher schwieriges Gelände zu bewältigen wie Kies oder Sand
- Für den kombinierten On- und Off-Road Einsatz auf Baustellen
- Optimale Handlingeigenschaften und Stabilität, selbst auf schwierigem Untergrund
- Gute Beständigkeit gegen Schäden dank robuster Laufflächenmischung
- Haltbare Karkasse für bessere Runderneuerungsfähigkeit



EU-REIFENLABEL	
Kraftstoffeffizienz:	C
Nasshaftung:	B
Geräuschemission:	72 dB / B



Reifengröße	
315/80 R 22.5 <sup>1)</sup>	WORKER F2
13 R 22.5	WORKER F2

1) Markierte Größen mit 3PMSF-Symbol

## WORKER D2



### Reifen für die Antriebsachse

- Entwickelt für den kombinierten On- und Off-Road Einsatz auf Baustellen
- Ausgezeichnete Haltbarkeit durch spezielle Laufflächenmischung
- Gleichmäßige Abnutzung durch optimierte Profilstruktur
- Verbesserte Traktion durch Fünf-Block-Profil-Design



EU-REIFENLABEL	
Kraftstoffeffizienz:	D
Nasshaftung:	B
Geräuschemission:	75 dB / B



Reifengröße	
315/80 R 22.5 <sup>1)</sup>	WORKER D2
13 R 22.5 <sup>1)</sup>	WORKER D2

1) Markierte Größen mit 3PMSF-Symbol





On-/Off / Baustelle

# WORKER-SERIE

## WORKER T2



### Reifen für die Trailerachse

- Trailerreifen für anspruchsvolles Gelände und winterliche Straßen
- Extreme Verletzungsresistenz dank verbesserter Seitenwand
- Blockprofil für deutlich weniger Steineinschlüsse
- Zuverlässige Traktion über die gesamte Lebensdauer, auch in schlammigem oder eisigem Gelände



EU-REIFENLABEL	
Kraftstoffeffizienz:	D
Nasshaftung:	B
Geräuschemission:	73 dB / A



Reifengröße
265/70 R 19.5

## M 277



### Reifen für die Trailerachse

- Kipper- und Sattelanhängerreifen für den gemischten Gelände- und Baustelleneinsatz
- Verletzungsresistente Karkasse
- Gute Selbstreinigungseigenschaften



Reifengröße
385/65 R 22.5



EU-REIFENLABEL	
Kraftstoffeffizienz:	C
Nasshaftung:	C
Geräuschemission:	75 dB / B





**STEFFI,  
1.560.979 KM  
SEIT 2001**

**Unermüdlich. Wie Du.**

## **Entschlossen. Pünktlich im Nahverkehr.**

Rote Ampeln, Zebrastreifen, Fußgänger und hohe Verkehrsdichte - wer im Nahverkehr arbeitet, weiß, dass nichts näher ist als der nächste Halt. Und dann steigen mit jedem Start der Kraftstoffverbrauch und die Kosten. Sie sehen, im Stadtverkehr zu fahren ist nicht nur ein Wettlauf gegen die Zeit.

Um Erfolg zu haben, brauchen Sie echte Profis - am Steuer und an den Achsen. Und damit die kürzeste Strecke nicht zu einer Sackgasse führt, sorgen Semperit-Reifen auch auf nasser Fahrbahn für präzise Lenkung und gute Bremsleistung. Gleichzeitig unterstützen unsere Entwicklungen zur Minimierung des Rollwiderstandes Ihre finanziellen Ziele bestmöglich.





# Stadt CITY-SERIE

## Der städtische Spieler

Entwickelt für den Stop- Start-Stadtverkehr, kombiniert der Semperit CITY A2 Sicherheit mit Effizienz. Weil Sie den öffentlichen Verkehr zu einer angenehmen Reise für Ihre Passagiere und Ihr Budget machen wollen.

## CITY A2



### Rundumbereifung

- Busreifen, speziell entwickelt für Stop-Start-Stadtverkehr, insbesondere im öffentlichen Verkehr
- Verstärkte Seitenwand und optimale Schnittfestigkeit
- Hervorragendes Handling und Traktion auch bei Nässe
- Hohe Laufleistung
- Geringes Rollgeräusch



<b>Reifengröße</b>
275/70 R 22.5



<b>EU-REIFENLABEL</b>
Kraftstoffeffizienz: D
Nasshaftung: B
Geräuschemission: 72 dB / B







**CARL,  
BEREIT FÜR  
845.200 LOGS**

Unermüdlich. Wie Du.

## **Solide. Bei winterlichen Bedingungen.**

Egal ob im Nah- oder Fernverkehr, die winterlichen Straßenverhältnisse können sich immer schnell ändern. Vor einigen Kilometern war es vielleicht kalt, aber immer noch trocken, plötzlich ist es nasser Schnee und kurz danach Eis auf der Straße.

Wer zuverlässig und pünktlich ans Ziel kommen will, braucht Reifen, die mit allem fertig werden, was der Winter bereithält. Wir bei Semperit sind Winterexperten und tun alles, um Ihnen maximale Sicherheit und Zuverlässigkeit zu bieten. Nur so können Routen in der kalten Jahreszeit zuverlässig kalkuliert und Geschäftsrisiken minimiert werden.





# Winter SNOW SERIE

## WINTER F2



### Reifen für die Vorderachse

- Optimierte Lebensdauer-Traktion durch Längsrillen mit Zick-Zack-Form, durchgehende Lamellen und tiefe Taschenlamellen
- Präzise Lenk- und Bremsstraktion dank abgewinkelter Zick-Zack-Lamellen auch bei schwierigen Winterbedingungen
- 2-Jahreszeiten-Profil-Design, für tollen Grip im Winter und gute Laufleistung von Frühling bis Herbst
- Gute Nässeperformance über die gesamte Lebensdauer durch tiefe Lamellen
- Hervorragende Winterperformance und gute Traktion bei Nässe dank einer neuen Mischung



EU-REIFENLABEL	
Kraftstoffeffizienz:	C-D
Nasshaftung:	C
Geräuschemission:	73-74 dB / B



Reifengröße	
295/80 R 22.5	WINTER F2
315/70 R 22.5	WINTER F2
315/80 R 22.5	WINTER F2
385/55 R 22.5	WINTER F2
385/65 R 22.5	WINTER F2

## WINTER D2 / D2+\*



### Reifen für die Antriebsachse

- Spezielle Winterreifentechnologie mit Lamellen in voller Tiefe und Breite für hervorragende Traktion über die gesamte Lebensdauer
- Hervorragende Traktion durch zickzackförmige Lamellen
- Spezielles Winterprofil-Design fördert die Traktion auf Schnee und Eis
- Ausbalancierte Laufflächenmischung und -profil für die Kombination aus bester Traktion und Laufleistung
- Veränderte Rillenform sorgt für besseren Steinauswurf, um Steinschäden zu reduzieren



Reifengröße	
315/70 R 22.5 <sup>1)</sup>	WINTER D2
295/80 R 22.5*	WINTER D2+
315/70 R 22.5*	WINTER D2+
315/80 R 22.5*	WINTER D2+


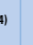
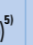
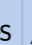
<sup>1)</sup> Wird gestoppt in Q3, 2022  
\* verfügbar ab Q3, 2022



EU-REIFENLABEL	
Kraftstoffeffizienz:	E
Nasshaftung:	C
Geräuschemission:	76 dB / B



# TECHNISCHE DATEN UND TRAGFÄHIGKEIT


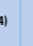
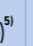
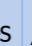
Reifen- größe	Betriebskennung			EU-Reifenlabel							Felge		Max. Normmaße im Betrieb	
	Profil	LI / SI <sup>1)</sup>	Geschw.- symbol und Referenz- geschw. (km/h)	TT TL <sup>2)</sup>	PR	 <sup>3)</sup>	 <sup>4)</sup>	 <sup>5)</sup>	M+S	 <sup>7)</sup>	Fel- gen- breite	Min. Felgen- mit- ten- abstand	Breite	Außen-Ø
245/70 R 17.5	<b>RUNNER F2</b>	136/134 M	M 130	TL	14	D	C	71/A	•	•	6.75	270	250	803
	<b>RUNNER D2</b>	136/134 M	M 130	TL	14	D	C	74/B	•	•	7.50	279	258	
	<b>RUNNER T2</b>	143/141 L (146/146 F)	L 120 (F 80)	TL	16	C	C	69/A	•					
205/75 R 17.5	<b>RUNNER F2</b>	124/122 M	M 130	TL	12	D	C	71/A	•	•	5.25	222	205	765
	<b>RUNNER D2</b>	124/122 M	M 130	TL	12	D	C	74/B	•	•	6.00	231	213	
215/75 R 17.5	<b>RUNNER F2</b>	126/124 M	M 130	TL	12	D	C	71/A	•	•	6.00	239	220	779
	<b>RUNNER D2</b>	126/124 M	M 130	TL	12	D	C	74/B	•	•	6.75	246	228	
	<b>RUNNER T2</b>	135/133 K	K 110	TL	16	D	C	69/A	•					
225/75 R 17.5	<b>RUNNER F2</b>	129/127 M	M 130	TL	12	C	D	71/A	•	•	6.00	246	228	797
	<b>RUNNER D2</b>	129/127 M	M 130	TL	12	D	C	74/B	•	•	6.75	254	235	
235/75 R 17.5	<b>RUNNER F2</b>	132/130 M	M 130	TL	12	D	C	71/A	•	•	6.75	262	242	811
	<b>RUNNER D2</b>	132/130 M	M 130	TL	12	D	C	74/B	•	•	7.50	271	251	
	<b>RUNNER T2</b>	143/141 K (144/144 F)	K 110 (F 80)	TL	16	C	C	69/A	•					
8.5 R 17.5	<b>RUNNER F2</b>	121/120 L	L 120	TL	10	D	C	71/A	•	•	5.25	233	215	817
	<b>RUNNER D2</b>	121/120 L	L 120	TL	10	D	C	74/B	•	•	6.00	242	224	
445/45 R 19.5	<b>RUNNER T2</b>	160/- J	J 100	TL	22	B	C	72/B	•		14.00		453	911
245/70 R 19.5	<b>RUNNER F2</b>	136/134 M	M 130	TL	16	D	B	71/A	•	•	6.75	270	250	853
	<b>RUNNER D2</b>	136/134 M	M 130	TL	16	E	C	73/A	•	•	7.50	279	258	
	<b>RUNNER T2</b>	141/140 K	K 110	TL	16	C	C	70/A	•					
265/70 R 19.5	<b>RUNNER F2</b>	140/138 M	M 130	TL	14	D	B	71/A	•	•	6.75	286	264	881
	<b>RUNNER D2</b>	140/138 M	M 130	TL	14	D	C	74/B	•	•	7.50	295	272	
	<b>WORKER T2</b>	143/141 J	J 100	TL	16	D	B	73/A	•	•	8.25	303	280	
285/70 R 19.5	<b>RUNNER F2</b>	146/144 M	M 130	TL	16	D	B	71/A	•	•	7.50	311	287	911
	<b>RUNNER D2</b>	146/144 M	M 130	TL	16	D	C	76/B	•	•	8.25	318	294	
	<b>RUNNER T2</b>	150/148 K	K 110	TL	18	C	C	70/A	•		9.00	327	303	

Reifenmaße				Tragfähigkeit (kg) pro Achse bei Luftdruck <sup>6)</sup> (bar) (psi)											
Designmaße Neureifen		Stat. Halb- messer ± 1.5 %	Abroll- umfang ± 2 %	LI <sup>1)</sup>	Rad- anord- nung										
Breite + 1 %	Außen-Ø ± 1 %					4.5 (65)	5.0 (73)	5.5 (80)	6.0 (87)	6.5 (94)	7.0 (102)	7.5 (109)	8.0 (116)	8.5 (123)	9.0 (131)
240 248	789	364	2406	146	E	3590	3870	4150	4425	4695	4965	5225	5485	5745	
				143	E	3405	3675	3940	4200	4455	4710	4955	5205	5450	
				136	E	2930	3160	3390	3610	3835	4050	4265	4480		
				146	ZW	7180	7745	8305	8855	9395	9930	10455	10975	11490	
				141	ZW	6435	6945	7445	7935	8420	8900	9370	9835	10300	
197 205 212	753	353	2297	124	E	2310	2495	2675	2850	3025	3200				
				122	ZW	4335	4680	5015	5350	5675	6000				
				135	E	2720	2940	3150	3360	3565	3765	3965	4165	4360	
				126	E	2595	2800	3005	3200	3400					
				133	ZW	5145	5555	5955	6350	6735	7120	7495	7870	8240	
219 226	783	366	2388	129	E	2675	2885	3095	3295	3500	3700				
				127	ZW	5060	5460	5855	6240	6620	7000				
				144	E	3495	3775	4045	4315	4580	4835	5095	5345	5600	
				143	E	3405	3675	3940	4200	4455	4710	4955	5205	5450	
				132	E	2745	2960	3175	3385	3590	3795	4000			
207 215 223	803	375	2449	144	ZW	6995	7550	8095	8630	9160	9675	10190	10695	11200	
				141	ZW	6435	6945	7445	7935	8420	8900	9370	9835	10300	
				130	ZW	5215	5630	6035	6435	6825	7215	7600			
				121	E	2350	2535	2720	2900						
				120	ZW	4535	4895	5250	5600						
436 446	895	416	2712	160	E	5165	5620	6065	6505	6935	7360	7775	8190	8595	9000
				141	E	3095	3365	3635	3895	4155	4405	4655	4905	5150	
				136	E	2690	2930	3160	3390	3610	3835	4050	4265	4480	
				140	ZW	6010	6540	7055	7565	8065	8560	9045	9525	10000	
				134	ZW	5095	5545	5985	6415	6840	7260	7670	8075	8480	
254 262 269	867	401	2644	143	E	3560	3845	4120	4395	4665	4930	5190	5450		
				140	E	3155	3430	3700	3970	4230	4490	4745	5000		
				141	ZW	6735	7270	7795	8310	8815	9315	9810	10300		
				138	ZW	5955	6480	6995	7495	7995	8480	8960	9440		
				150	E	4185	4515	4840	5160	5475	5790	6095	6400	6700	
276 283 291	895	413	2730	146	E	3445	3745	4045	4335	4620	4905	5185	5460	5730	
				145	E	3485	3790	4090	4385	4675	4965	5245	5525	5800	
				148	ZW	7870	8495	9105	9710	10305	10885	11465	12035	12600	
				144	ZW	6430	6995	7550	8095	8630	9160	9675	10190	10695	
				143	ZW	6550	7125	7690	8245	8790	9330	9860	10380	10900	

Fussnoten siehe Seite 34




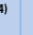
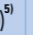
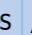
# TECHNISCHE DATEN UND TRAGFÄHIGKEIT

Reifen- größe	Betriebskennung			EU-Reifenlabel							Felge		Max. Normmaße im Betrieb	
	Profil	LI / SI <sup>1)</sup>	Geschw.- symbol und Referenz- geschw. (km/h)	TT TL <sup>2)</sup>	PR	 <sup>3)</sup>	 <sup>4)</sup>	 <sup>5)</sup>	M+S	 <sup>7)</sup>	Fel- gen- breite	Min. Felgen- mit- ten- abstand	Breite	Außen-Ø
385/55 R 22.5	<b>RUNNER F2</b>	160/- K (158/- L)	K 110 (L 120)	TL	20	C	B	73/B	•	•	11.75 12.25		396	1012
	<b>RUNNER T2</b>	160/- K	K 110	TL	20	B	B	70/A	•				401	
	<b>WINTER F2</b>	160/- K (158/- L)	K 110 (L 120)	TL	20	D	C	73/B	•	•				
295/60 R 22.5	<b>EURO-DRIVE</b>	150/147 L	L 120	TL	18	D	C	76/B	•	•	9.00 9.75	329 338	304 312	940
315/60 R 22.5	<b>RUNNER F2</b>	154/148 L	L 120	TL	20	C	B	71/A	•	•	9.00 9.75	344 352	318	966
	<b>EURO-FRONT</b>	152/148 L	L 120	TL	20	C	C	70/A					326	
	<b>EURO-DRIVE</b>	152/148 L	L 120	TL	20	D	C	76/B	•	•				
385/65 R 22.5	<b>RUNNER F2</b>	160/- K (158/- L)	K 110 (L 120)	TL	20	C	B	73/B	•	•	11.75 12.25		405	1092
	<b>RUNNER T2</b>	160/- K	K 110	TL	20	C	B	69/A	•				410	
	<b>TRAILER- STEEL M 277</b>	160/- K	K 110	TL	20	C	C	75/B	•					
	<b>WINTER F2</b>	164/- K (158/- L)	K 110 (L 120)	TL	20	C	C	74/B	•	•				
275/70 R 22.5	<b>CITY A2</b>	150/145 J (152/148 F)	J 100 (F 80)	TL	18	D	B	72/B	•	•	7.50 8.25	303 311	280	974
	<b>EURO-STEEL M 349</b>	148/145 L	L 120	TL	16	D	C	70/A					287	
315/70 R 22.5	<b>RUNNER F2</b>	156/150 L (154/150 M)	L 120 (M 130)	TL	20	C	B	71/A	•	•	9.00 9.75	351 360	318	1032
	<b>RUNNER D2</b>	154/150 L (152/148 M)	L 120 (M 130)	TL	20	D	C	73/A	•	•			326	
	<b>WINTER F2</b>	156/150 L (154/150 M)	L 120 (M 130)	TL	20	D	C	73/B	•	•				
	<b>WINTER D2</b>	154/150 L (152/148 M)	L 120 (M 130)	TL	20	E	C	76/B	•	•				
295/80 R 22.5	<b>RUNNER F2 ED</b>	154/149 M	M 130	TL	16	C	B	69/A			8.25 9.00	326 335	302	1062
	<b>RUNNER F2</b>	154/149 M	M 130	TL	16	C	B	69/A	•	•			310	
	<b>RUNNER D2</b>	152/148 M	M 130	TL	16	D	C	73/A	•	•				
	<b>WINTER F2</b>	154/149 M	M 130	TL	16	D	C	73/B	•	•				

Reifenmaße				Tragfähigkeit (kg) pro Achse bei Luftdruck <sup>6)</sup> (bar) (psi)												
Designmaße Neureifen		Stat. Halb- messer ± 1.5 %	Abroll- umfang ± 2 %	LI <sup>1)</sup>	Rad- anord- nung	4.5	5.0	5.5	6.0	6.5	7.0	7.5	8.0	8.5	9.0	
Breite + 1 %	Außen-Ø ± 1 %					(65)	(73)	(80)	(87)	(94)	(102)	(109)	(116)	(123)	(131)	
381 386	996	464	3018	160 158	E E	5165	5620	6065	6505	6935	7360	7775	8190	8595	9000	
						5110	5555	6000	6430	6855	7275	7690	8095	8500		
292 300	926	435	2806	150 147	E ZW	3845	4185	4515	4840	5160	5475	5790	6095	6400	6700	
						7060	7685	8290	8890	9480	10055	10630	11190	11750	12300	
306 313	950	445	2879	154 152 148	E E ZW	4305	4685	5055	5420	5780	6130	6480	6825	7160	7500	
						4075	4435	4785	5130	5470	5805	6135	6460	6780	7100	
						7235	7870	8495	9105	9710	10305	10885	11465	12035	12600	
389 394	1072	496	3248	164 160 158	E E E	5740	6245	6740	7225	7705	8175	8640	9100	9550	10000	
						5165	5620	6065	6505	6935	7360	7775	8190	8595	9000	
						5110	5555	6000	6430	6855	7275	7690	8095	8500		
269 276	958	445	2922	152 150 148 148 145	E E E ZW ZW	4075	4435	4785	5130	5470	5805	6135	6460	6780	7100	
						3845	4185	4515	4840	5160	5475	5790	6095	6400	6700	
						3615	3935	4245	4550	4855	5150	5440	5730	6015	6300	
						7235	7870	8495	9105	9710	10305	10885	11465	12035	12600	
						6660	7245	7820	8385	8940	9485	10025	10555	11080	11600	
312 320	1014	468	3093	156 154 152 150 148	E E E ZW ZW	4590	4995	5390	5780	6165	6540	6910	7280	7640	8000	
						4305	4685	5055	5420	5780	6130	6480	6825	7160	7500	
						4265	4640	5010	5370	5725	6075	6420	6760	7100		
						7695	8370	9035	9685	10325	10955	11580	12195	12800	13400	
						7575	8240	8890	9535	10165	10785	11395	12000	12600		
290 298	1044	487	3184	154 152 149 148	E E ZW ZW	4505	4905	5290	5675	6050	6420	6785	7140	7500		
						4265	4640	5010	5370	5725	6075	6420	6760	7100		
						7815	8500	9175	9835	10485	11125	11760	12380	13000		
						7575	8240	8890	9535	10165	10785	11395	12000	12600		



# TECHNISCHE DATEN UND TRAGFÄHIGKEIT

Reifen- größe	Betriebskennung			EU-Reifenlabel							Felge		Max. Normmaße im Betrieb	
	Profil	LI / SI <sup>1)</sup>	Geschw.- symbol und Referenz- geschw. (km/h)	TT TL <sup>2)</sup>	PR	 <sup>3)</sup>	 <sup>4)</sup>	 <sup>5)</sup>	M+S	 <sup>7)</sup>	Fel- gen- breite	Min. Felgen- mitten- abstand	Breite	Außen-Ø
315/80 R 22.5	<b>RUNNER F2 ED</b>	156/150 L (154/150 M)	L 120 (M 130)	TL	20	C	B	69/A	•	•	9.00 9.75	351 360	318 326	1096
	<b>RUNNER F2</b>	156/150 L (154/150 M)	L 120 (M 130)	TL	20	C	B	69/A	•	•				
	<b>RUNNER D2 ED</b>	156/150 L (154/150 M)	L 120 (M 130)	TL	20	D	C	73/A	•	•				
	<b>RUNNER D2</b>	156/150 L (154/150 M)	L 120 (M 130)	TL	20	D	C	73/A	•	•				
	<b>WORKER F2</b>	156/150 K	K 110	TL	20	C	B	72/B	•	•				
	<b>WORKER D2</b>	156/150 K	K 110	TL	20	D	B	75/B	•	•				
	<b>WINTER F2</b>	156/150 L (154/150 M)	L 120 (M 130)	TL	18	D	C	73/B	•	•				
11 R 22.5	<b>EURO-STEEL M 434</b>	148/145 L	L 120	TL	16	C	C	70/A			7.50 8.25	306 314	283 290	1070
	<b>TRANS-STEEL M 470</b>	148/145 L	L 120	TL	16	E	C	76/B	•	•				
12 R 22.5	<b>RUNNER F2 ED</b>	152/148 L (150/148 M)	L 120 (M 130)	TL	16	D	C	70/A			8.25 9.00	329 338	304 312	1104
	<b>WORKER D2</b>	152/148 K	K 110	TL	16	-	-	-	•					
13 R 22.5	<b>WORKER F2</b>	156/150 K	K 110	TL	18	D	B	71/B	•		9.00 9.75	352 360	319 326	1146
	<b>WORKER D2</b>	156/150 K	K 110	TL	18	D	B	75/B	•	•				
7.50 R 15	<b>TRAILER- STEEL M 422</b>	135/133 G (134/132 J)	G 90 (J 100)	TL	16	D	C	70/A			5.00 5.50 6.00 6.50	232 238 244 250	212 217 223 228	784
	<b>TRAILER- STEEL M 422</b>	135/133 G (134/132 J)	G 90 (J 100)	TT	16	D	C	70/A						
8.25 R 15	<b>TRAILER- STEEL M 222</b>	142/141 G (141/140 J)	G 90 (J 100)	TL	18	C	C	71/B			5.50	253	235	848
											6.00	259	240	
											6.50	265	246	
											7.00	270	252	

Reifenmaße						Tragfähigkeit (kg) pro Achse bei Luftdruck <sup>6)</sup> (bar) (psi)									
Designmaße Neureifen		Stat. Halb- messer ± 1.5 %	Abroll- umfang ± 2 %	LI <sup>1)</sup>	Rad- anord- nung	4.5	5.0	5.5	6.0	6.5	7.0	7.5	8.0	8.5	9.0
Breite + 1 %	Außen-Ø ± 1 %					(65)	(73)	(80)	(87)	(94)	(102)	(109)	(116)	(123)	(131)
312 320	1076	500	3282	156 154 150	E E ZW	4590	4995	5390	5780	6165	6540	6910	7280	7640	8000
						4505	4905	5290	5675	6050	6420	6785	7140	7500	
						8055	8760	9455	10140	10810	11470	12120	12765	13400	
272 279	1050	489	3203	148 145	E ZW	3785 6970	4120 7585	4445 8185	4765 8775	5080 9355	5390 9930	5695 10490	6000 11050	6300 11600	
292 300				152 150 148	E E ZW	4265 4225 7575	4640 4600 8240	5010 4960 8890	5370 5320 9535	5725 5670 10165	6075 6020 10785	6420 6360 11395	6760 6700 12000	7100 12600	
313 320	1124	521	3428	156 150	E ZW	4590 8055	4995 8760	5390 9455	5780 10140	6165 10810	6540 11470	6910 12120	7280 12765	7640 13400	8000
202 207 212 217				135 134 133 132	E E ZW ZW	2850 2770 5385 5230	3075 2990 5815 5645	3295 3205 6235 6050	3515 3420 6645 6450	3730 3630 7050 6845	3940 3835 7450 7235	4150 4035 7845 7620	4360 4240 8240 8000		
224 229 234 240	835	383	2530	142 141 141 140	E E ZW ZW	3465 3365 6735 6540	3740 3635 7270 7055	4010 3895 7795 7565	4275 4155 8310 8065	4535 4405 8815 8560	4795 4655 9315 9045	5045 4905 9810 9525	5300 5150 10300 10000		

## Erklärung der Fußnoten

Daten nach DIN 7805/4 sowie WdK-Richtlinien 134/2, 142/2, 143/14 und 143/25

1) Lastindex Einzel-/Zwillingsbereifung und Geschwindigkeitssymbol

2) TT = Tube Type, TL = Tubeless

3) Kraftstoffeffizienz

4) Nasshaftung

5) Externes Rollgeräusch (db)

6) Bei Luftdruck ab 8,0 bar (116 psi) und größer, Ventilschlitz-Abdeckblech verwenden

7) 3PMSF Symbol



# EU-Reifenlabel 2021

## Informationen zur EU-Verordnung

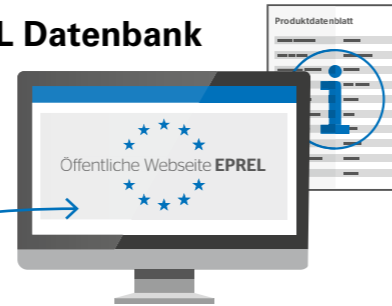
Semperit begrüßt das geänderte Reifenkennzeichnungssystem, die das System auf schwere Nutzfahrzeuge ausweiten. Sie bieten Verbrauchern, Flottenbetreibern und Reifenhändlern objektive, zuverlässige und vergleichbare Informationen zu drei wichtigen Leistungsmerkmalen von Reifen: Rollwiderstand, Haftung bei Nässe und externes Abrollgeräusch des Reifens. Ein Piktogramm, das angibt, ob der Reifen für den Einsatz bei starkem Schneefall (Winter- und Ganzjahresreifen) geeignet ist.

## Das EU-Reifenlabel

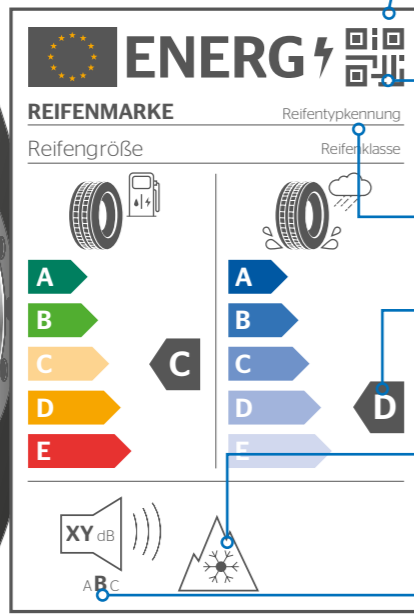


Die EU führte das geänderte Kennzeichnungssystem für Reifen am **1. Mai 2021** ein.

## EPREL Datenbank



## Das EU-Reifenlabel



## Veränderungen

**QR-Code** individuell pro „Reifentypkennung“ mit Link zur Europäischen Produktdatenbank für Energiekennzeichnung (EPREL)

Zusätzliche Informationen auf dem Reifenlabel (Reifentypkennung = Art.-Nr.)

**Neuskalierung bei den unteren Labelklassen:** D ist das neue E. F und G fusionieren zu E.

Zusätzlich zur Standardkennzeichnung gibt es auch die Option Piktogramme in Bezug auf das Fahrverhalten unter winterlichen Bedingungen bei Schnee (3PMSF) einzubeziehen.

**Neue Geräuschklassen-Darstellung:** ABC-Klassifizierung anstatt Schallwellen

## Erfahren Sie mehr online: der EU-Reifenlabel-Generator

Informieren Sie sich online über die EU-Labelwerte von Semperit-Reifen: umfassend, übersichtlich und jederzeit zugänglich. Mit dem EU-Reifenlabel-Generator finden Sie schnell und einfach die passenden EU-Reifenlabelwerte für Ihre Semperit-Reifen. Besuchen Sie unseren EU-Reifenlabel-Generator online unter:

[www.continental-lkw-reifen.de/eu-reifenlabel-generator](http://www.continental-lkw-reifen.de/eu-reifenlabel-generator)

Alle EU-Label Parameter einschließlich der Links zum EU-Label und zum Produktinformationsblatt stellen wir Ihnen auch über unseren elektronischen Preiskatalog (PRICAT) zur direkten Verwendung in Ihrem ERP-System zur Verfügung.

# Nachschnneiden

Alle Semperit-Reifen, bei denen ein Nachschneiden zulässig ist, tragen in Übereinstimmung mit ECE-Regelung 54 an beiden Seitenwänden das Wort **REGROOVABLE**.

Die durch das Nachschneiden zusätzlich gewonnene Profiltiefe bedeutet eine erhebliche Mehrleistung.

Lkw-GS-Reifen haben in ihrem Aufbau zwischen Gürteloberkante und den Profiltrillen die sogenannte Grundstärke. Diese Polsterschicht soll das Eindringen von Fremdkörpern in den Stahlgürtel und die Karkasse verhindern.

Um die Kilometerleistung noch zu erhöhen, können Lkw-Reifen nachgeschnitten werden. Neben der zusätzlich gewonnenen max. Profiltiefe muss gemäß § 36 Erläuterung 6 StVZO 4.2 eine Restgrundstärke von 2 mm erhalten bleiben.

Für Reifen, die nach Erreichen der Abfahrgrenze runderneuert werden sollen, ist das Nachschneiden nicht in jedem Fall zu empfehlen. Durch die Verringerung der Grundstärke können Fremdkörper sehr viel schneller in den Stahlgürtel eindringen und durch Beschädigung zu Rostbildung führen. Hierdurch ist dann die Eignung zur Runderneuerung z.T. stark beeinträchtigt.

Der günstigste Zeitpunkt zum Nachschneiden ist erreicht, wenn das Profil des Neureifens bis auf ca. 3 mm abgefahren ist. Der Reifen ist dann auf eine gleichmäßige Abnutzung zu kontrollieren. Blockierstellen oder unregelmäßiger Verschleiß sind zu beachten.

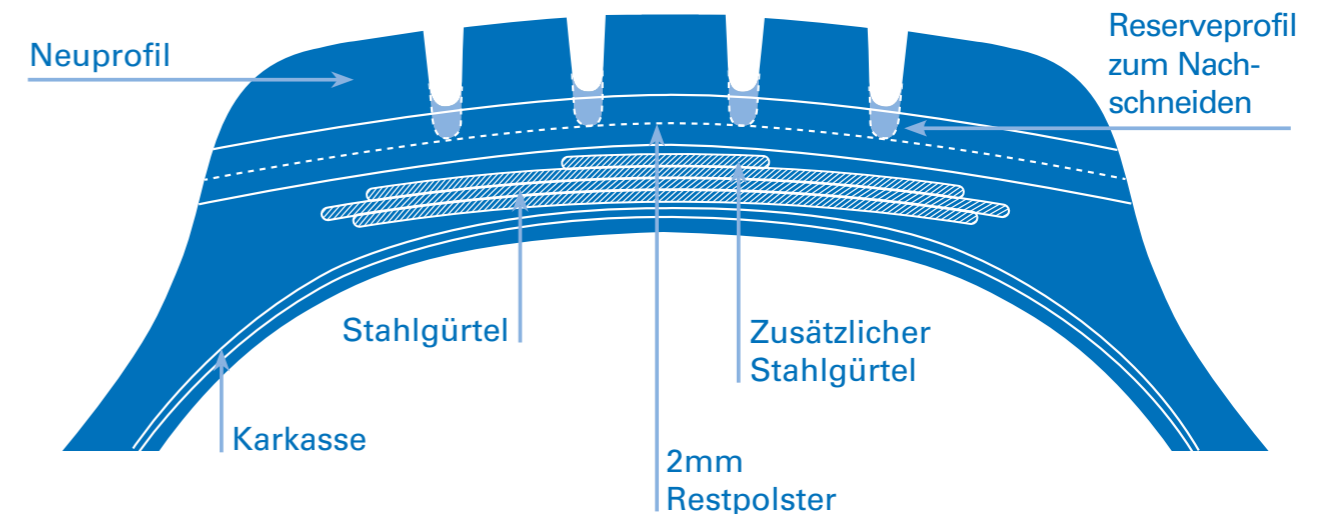
Das Nachschneiden darf nur von qualifizierten Fachkräften durchgeführt werden, um vorzeitige Ausfälle und eine Beeinträchtigung der Runderneuerungsfähigkeit der Reifen zu vermeiden.

Obwohl in einigen Ländern das Nachschneiden von KOM-100 Vorderachsreifen gesetzlich erlaubt ist, wird dies von Continental aus Sicherheitsgründen nicht empfohlen.

Für das Nachschneiden geeignete Reifen tragen die Aufschrift „Regroovable“.

## Beispiel

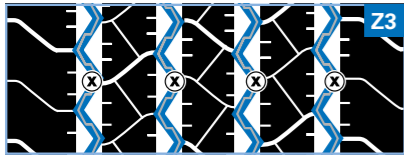
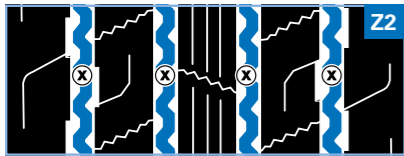
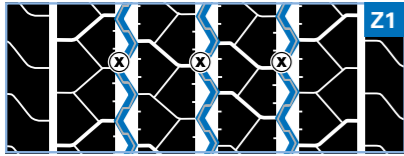
Reifengröße	315/80 R 22.5 RUNNER F2
Profiltiefe des neuen Reifens	15,3 mm
Zusätzliche Profiltiefe durch Nachschneiden	4,0 mm





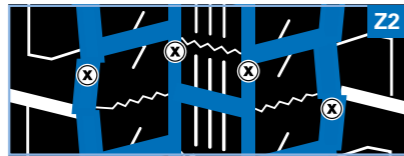
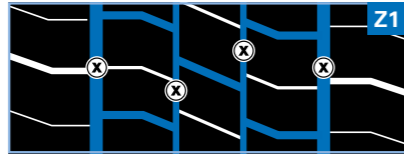
# Nachschneiden

## RUNNER F2 / 17.5 / 19.5



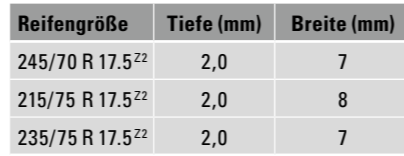
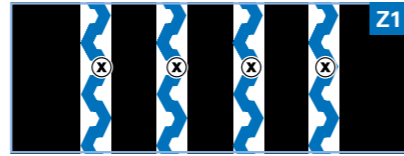
Reifengröße	Tiefe (mm)	Breite (mm)
245/70 R 17.5 <sup>Z1</sup>	2,0	7
205/75 R 17.5 <sup>Z3</sup>	2,5	7
215/75 R 17.5 <sup>Z2</sup>	2,0	7
225/75 R 17.5 <sup>Z3</sup>	2,5	7
235/75 R 17.5 <sup>Z2</sup>	2,5	7
8.5 R 17.5 <sup>Z3</sup>	2,0	7
245/70 R 19.5 <sup>Z3</sup>	3,0	8
285/70 R 19.5 <sup>Z3</sup>	3,0	9

## RUNNER D2 / 17.5 / 19.5



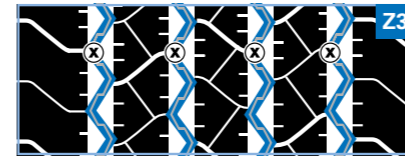
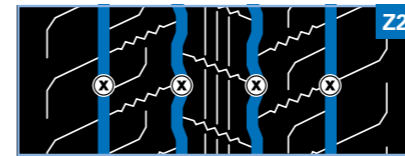
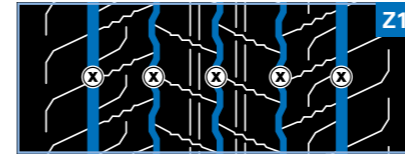
Reifengröße	Tiefe (mm)	Breite (mm)
245/70 R 17.5 <sup>Z1</sup>	2,0	A: 10, B: 5
205/75 R 17.5 <sup>Z3</sup>	2,5	A: 10, B: 5
215/75 R 17.5 <sup>Z2</sup>	2,0	A: 10, B: 5
225/75 R 17.5 <sup>Z3</sup>	2,5	A: 10, B: 5
235/75 R 17.5 <sup>Z3</sup>	2,5	A: 10, B: 5
8.5 R 17.5 <sup>Z3</sup>	2,0	A: 10, B: 5
245/70 R 19.5 <sup>Z2</sup>	3,0	A: 10, B: 5
285/70 R 19.5 <sup>Z2</sup>	3,0	A: 10, B: 5

## RUNNER T2 / 17.5



Reifengröße	Tiefe (mm)	Breite (mm)
245/70 R 17.5 <sup>Z2</sup>	2,0	7
215/75 R 17.5 <sup>Z2</sup>	2,0	8
235/75 R 17.5 <sup>Z2</sup>	2,0	7

## RUNNER F2 / 22.5



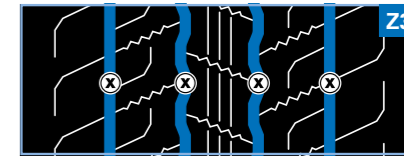
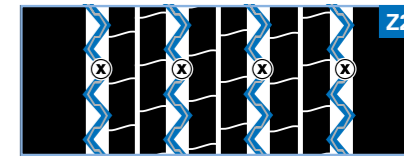
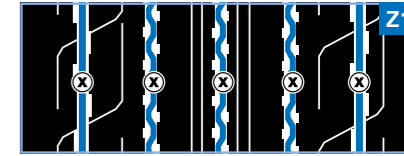
Reifengröße	Tiefe (mm)	Breite (mm)
385/55 R 22.5 <sup>Z1</sup>	3,0	A: 11, B: 8
315/60 R 22.5 <sup>Z2</sup>	3,0	A: 7, B: 4, C: 9
385/65 R 22.5 <sup>Z1</sup>	3,0	A: 11, B: 8
315/70 R 22.5 <sup>Z2</sup>	2,0	A: 10, B: 10
295/80 R 22.5 <sup>Z2</sup>	3,0	A: 11, B: 9
315/80 R 22.5 <sup>Z2</sup>	3,0	A: 10, B: 10
12 R 22.5 <sup>Z3</sup>	3,0	7

## RUNNER D2 / 22.5



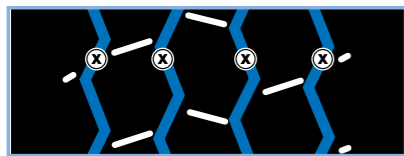
Reifengröße	Tiefe (mm)	Breite (mm)
315/70 R 22.5 <sup>Z1</sup>	2,0	A: 7, B: 5
295/80 R 22.5 <sup>Z1</sup>	3,0	A: 7, B: 5
315/80 R 22.5 <sup>Z1</sup>	3,0	A: 7, B: 5

## RUNNER T2 / 19.5 / 22.5



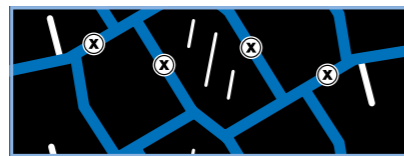
Reifengröße	Tiefe (mm)	Breite (mm)
445/45 R 19.5 <sup>Z1</sup>	2,5	A: 9, B: 7
245/70 R 19.5 <sup>Z2</sup>	3,0	7
285/70 R 19.5 <sup>Z2</sup>	3,0	7
385/55 R 22.5 <sup>Z3</sup>	3,0	10
385/65 R 22.5 <sup>Z3</sup>	3,0	9

## WORKER F2



Reifengröße	Tiefe (mm)	Breite (mm)
315/80 R 22.5	3,0	10
13 R 22.5	3,5	10

## WORKER D2



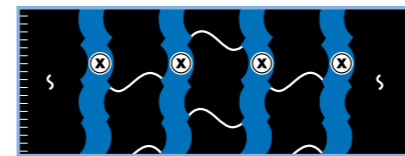
Reifengröße	Tiefe (mm)	Breite (mm)
315/80 R 22.5	3,0	9
13 R 22.5	3,5	9

## WORKER T2



Reifengröße	Tiefe (mm)	Breite (mm)
265/70 R 19.5	3,0	7

## M 349



Reifengröße	Tiefe (mm)	Breite (mm)
275/70 R 22.5	2,5	10-12

## M 470 / 17.5



Reifengröße	Tiefe (mm)	Breite (mm)
205/75 R 17.5	2,5	A: 6-7, B: 3-4
225/75 R 17.5	2,5	A: 6-7, B: 3-4
235/75 R 17.5	2,5	A: 6-7, B: 3-4

## M 470 / 22.5



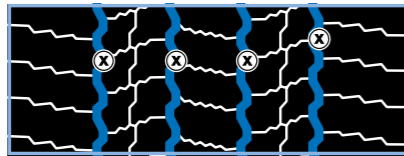
Reifengröße	Tiefe (mm)	Breite (mm)
11 R 22.5	3,5	A: 8-10, B: 3-4

## M 277



Reifengröße	Tiefe (mm)	Breite (mm)
385/65 R 22.5	3,5	10-12

## CITY A2



Reifengröße	Tiefe (mm)	Breite (mm)
275/70 R 22.5	3,0	7

## M 434 / 22.5



Reifengröße	Tiefe (mm)	Breite (mm)
11 R 22.5	3,5	A: 8-10, B: 4-5

## EURO-DRIVE / 22.5



Reifengröße	Tiefe (mm)	Breite (mm)
295/60 R 22.5	2,5	A: 8-10, B: 3-4
315/60 R 22.5	3,5	A: 8-10, B: 3-4

⊗ = Messpunkt

⊗ = Messpunkt





© 2022, Continental Reifen Deutschland GmbH  
Alle Rechte vorbehalten.

Nachdruck oder jede andere Form der Vervielfältigung -  
auch auszugsweise - ist nur mit vorheriger Genehmigung  
von Continental gestattet.

Der Inhalt dieses Handbuchs wurde mit größter Sorgfalt  
zusammengestellt und spiegelt die jahrzehntelange  
Erfahrung wider. Alle Angaben und Hinweise sind nach  
bestem Wissen korrekt, sie stellen jedoch keine Zusicherung  
von Eigenschaften dar. Bei der Verwendung dieses  
Handbuchs sollte berücksichtigt werden, dass bestimmte  
Spezifikationen, hauptsächlich aufgrund des technischen  
Fortschritts, möglicherweise nicht mehr aktuell sind.

Für die in diesem Handbuch gegebenen Hinweise kann  
keine Haftung für Schäden irgendwelcher Art oder aus  
irgendwelchen rechtlichen Gründen übernommen werden.



6567H.de 2022.04

Continental Reifen Deutschland GmbH  
Semperit Nutzfahrzeugreifen  
Büttnerstraße 25, 30165 Hannover

Postfach 169  
30001 Hannover, Deutschland

[www.semperit-lkw-reifen.de](http://www.semperit-lkw-reifen.de)

Semperit. Eine Marke von Continental.

Offizieller Partner

**SEMPERIT** 



der Deutschen Ski-Nationalmannschaften

**SEMPERIT** 

Seit 1906.